



主要エリアへスムーズアクセス  
4路線2駅利用可!

京成線・半蔵門線・都営浅草線

東武亀戸線

「押上」駅徒歩10分 「小村井」駅徒歩11分

文花1丁目  
新築分譲住宅  
借地権付・全2棟  
<今回販売2棟>

保育園・幼稚園・小学校へ徒歩4分、中学校へ徒歩2分 今話題のスカイツリーまで徒歩11分

●食料品から家電、DIY、ペットのことまで揃うハイパーマーケット「オリンピック」が徒歩7分。

3月着工のため今なら間取り変更可(延べ床面積100㎡以上もしくは3階建木造耐火建築可)

1号棟 **3,730** (税込) 万円

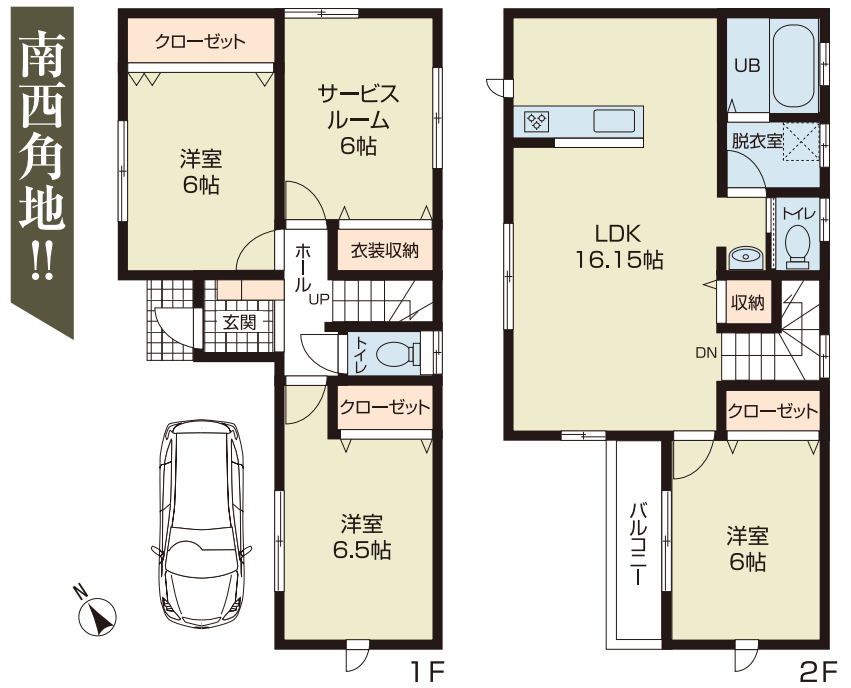
■土地面積/73.77㎡(22.32坪)  
■建物面積/99.36㎡(30.06坪)

天井高**2.5m**以上!!

2号棟 **3,280** (税込) 万円

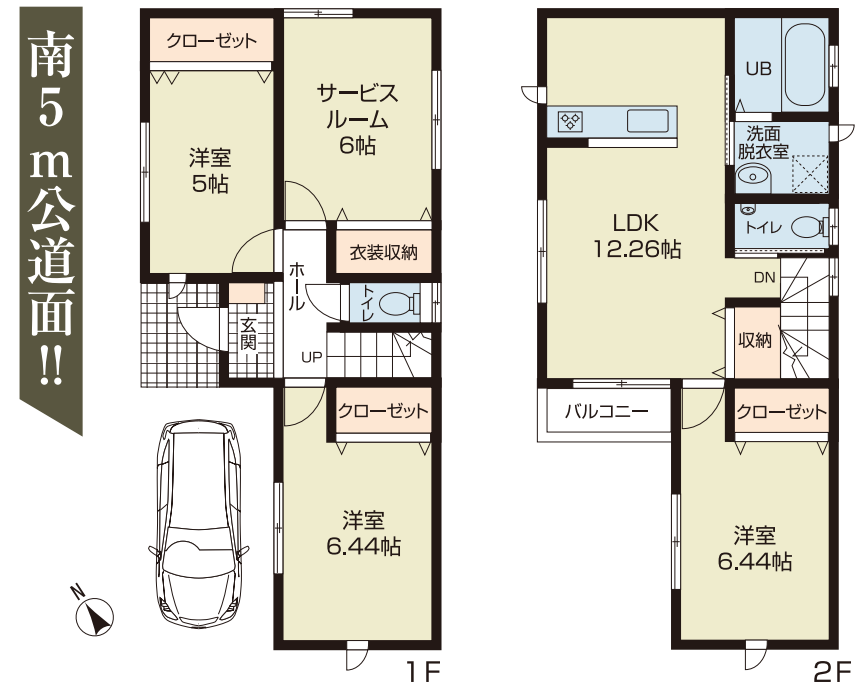
■土地面積/73.78㎡(22.32坪)  
■建物面積/88.38㎡(26.72坪)

天井高**2.5m**以上!!



■1号棟住宅ローン支払い例

金利優遇キャンペーン	自己資金0円	月々返済(年12回)	ボーナス返済	住宅ローン減税1%控除後
金利0.825% (変動金利 35年返済)	借入額3,730万円	102,277円	0円	実質月々お支払い額 71,194円
地代:31,234円/月				



■2号棟住宅ローン支払い例

金利優遇キャンペーン	自己資金0円	月々返済(年12回)	ボーナス返済	住宅ローン減税1%控除後
金利0.825% (変動金利 35年返済)	借入額3,280万円	89,938円	0円	実質月々お支払い額 62,605円
地代:26,772円/月				



十間橋から撮影

■LIFE INFORMATION

- オリンピック..... 徒歩 7分
- セブンイレブン..... 徒歩 7分
- 東武ストア..... 徒歩 7分
- まさたけ歯科..... 徒歩 1分
- 高石内科胃腸科..... 徒歩 2分
- 高石整形外科..... 徒歩 3分
- 押上駅前郵便局..... 徒歩 8分

- あずま図書館..... 徒歩 4分
  - 文花保育園..... 徒歩 4分
  - あずま幼稚園..... 徒歩 4分
  - 押上小学校..... 徒歩 4分
  - 文花中学校..... 徒歩 2分
  - 文花公園..... 徒歩 1分
- ※表記の数値は80mを1分とした概算値です。



今週の土・日 現地販売会開催 直接現地までお越しください。AM10:00~PM5:00

●所在地/墨田区文花1-9-11 ●交通/京成線・半蔵門線・都営浅草線「押上」駅徒歩10分、東武亀戸線「小村井」駅徒歩11分 ●土地面積/1号棟73.77㎡(22.32坪)、2号棟73.78㎡(22.32坪) ●建物面積/1号棟99.36㎡(30.06坪)、2号棟88.38㎡(26.72坪) ●新築販売価格/1号棟37,300,000円・2号棟32,800,000円 ●全2棟(借地権付)/今回販売2棟 ●都市計画/市街化区域 ●土地権利/借地権(旧法20年) ●用途地域/準工業地域、第二種特別工業地区 ●建ぺい率/60% ●容積率/300% ●防火指定/防火地域 ●高度地区/22m高度地区 ●地目/宅地 ●現況/上物有り ●引渡/要相談 ●接面道路/南5.07m、西4.14m公道 ●設備等/都市ガス、都水道、公共下水 ●建築確認番号/第KS111-3110-01022号他 ●取引態様/売主 ※ローン減税1%は年末残高に対して還付されます。 ※ローンの条件/東京東信用金庫の変動金利型住宅ローンの審査基準を満たし、ローン利用期間中は取引継続が必要です。金利は平成23年7月1日現在のもの、お借り入れの日によって金利が異なる事があります。借地権に付き土地を担保に出来ない為フラット35等は利用できません。 ※広告有効期限/平成24年3月末日 ※広告制作中の売約はご容赦ください。

【建設業】国土交通大臣許可 特-19第17297号 【宅建業】国土交通大臣免許(2)第6834号(社)全国宅地建物取引業保証協会会員/ (社)東京都宅地建物取引業協会会員/ (社)首都圏不動産公正取引協議会加盟/ (財)性能保証住宅登録機構登録法人/ (社)日本木造住宅産業協会「優良木造軸組住宅認定事業」会員/日本住宅保証検査機構(JIO)登録法人



あなたの夢を技術で創造  
**株式会社 トーヨー建設**  
〒125-0052 東京都葛飾区柴又7-1-11 E-mail:toyo@toyo-group.com

「トーヨー建設」で検索してください。  
トーヨー建設 検索  
http://www.toyo-group.com

お問い合わせ・資料ご請求は  
**03-5694-1321** (代)

# ビッグフレームメタルジョイント構法

永きに渡って住み続けられる間取り変更を可能としたスケルトンインフィルは魔法の工法です。

耐震等級3

## 全棟に標準仕様



**耐震 地震に強い!**

高耐久

高い耐久性と強靱な  
接合力で堅牢な構造  
体を構築

自由設計

これまでの在来軸組  
工法では難しかった  
自由な設計を可能に

高品質

**ビッグフレーム  
メタルジョイント構法**  
木造住宅合理化  
システム認定

省コスト

高精度な施工と  
短期間・省コストを実現

# ウレタン吹き付け施工

次世代省エネ 高気密高断熱

省エネ等級4

省エネに優れたウレタン吹き付け施工「mocoフォーム」を採用。



強力な自己接着力で、  
隙間なく躯体と一体化

湿気は  
除去します!

CO2  
削減

断熱

換気

気密

現場吹き付けで100倍に発泡し  
半永久的に躯体密着

## 高気密高断熱住宅 先進性を兼ね備えたトヨ一建設が扱う豪華な標準設備・仕様

※掲載写真はすべてメーカー提供参考写真

**システムキッチン**

クリナップ IH標準

引き出しはフルモーション機能  
付で静かに閉まります。キズに  
強いガラストップのIHクッキング  
ヒーター。

**システムバス**

INAX

キレイ床、サーモ  
フロア、換気乾燥  
機能暖房付。

ゆったり浴槽

**タンクレストイレ**  
手洗いキャビネット付

INAX

「新W節水」機能搭載タンクレストイレ。コ  
ンパクトな手洗いキャビネット付。

ハイパーキヨミック

省エネ暖房便座

**ECOジョーズ**

排気  
約50℃

ユコアGT  
ECOジョーズ

従来捨ててい  
た約200℃の  
燃焼ガスを利用  
して予備加熱。

排熱利用で  
高効率95%  
を実現

水 ガス 湯 排水

親水コーティング外壁材 高耐候性

■親水セラの汚れ落ち効果

汚れ付き 一般塗料 親水コート

親水の  
水をかき取る

一般塗料 親水コート

水で汚れが流れ落ちる

一般塗料 親水コート

## 木造耐火構造 火に強い木造3階建て住宅

**【防火地域の方に朗報です】**

国土交通大臣認定により防火地域ではこれまでではできなかった3階建て、延べ床面積100㎡以上の木造建築が可能になりました。これによりローコストで以前より広い住宅をご提供できます。



耐火等級  
4等級

当社施工例／外壁耐火ボード貼



木造耐火仕様住宅 墨田区N様邸

断熱材+耐火ボード貼

**洗面台**

INAX

3面鏡の収納

ビルトイン水栓

カウンターポウル

人工大理石  
てまなし排水口

**フローリング床**

NODA キヤスター対応

建具

NODA

上部 下部

新開発のピボット金具。

**ワックス不要!**

**2,400mmのハイドア**

樹脂アングル複層ガラス

**熱伝導率**

樹脂はアルミに対して  
約1/1,000

**樹脂**

気密フィン  
躯体内結露を抑えます。

**EV・PHEV充電用屋外コンセント**

電気自動車・プラグインハイブリッド自動車の充電用屋外コンセントを標準装備。

**待機電力カット型コンセント**

省エネ

100V用 200V用

ワンタッチで待機電力をカット!